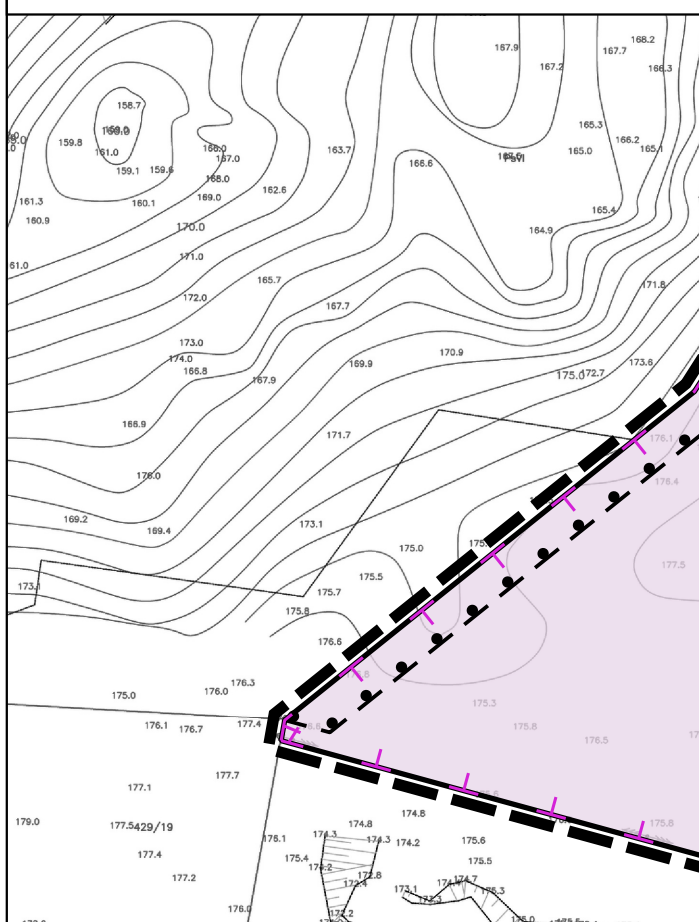


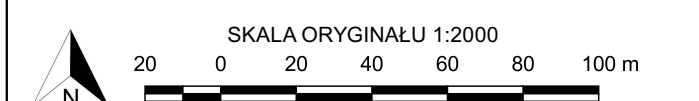
WYRYS ZE ZMIANY STUDIUM UWARUNKOWAŃ I KIERUNKÓW ZAGOSPODAROWANIA PRZESTRZENNEGO GMINY CZŁUCHÓW, PRZYJĘTEJ UCHWAŁĄ NR XXX.351.2021 RADY GMINY CZŁUCHÓW Z DNIA 28 MAJA 2021 ROKU

GRANICA OBSZARU OBJĘTEGO MPZP  
OZNACZENIE STUDIUM W GRANICACH MPZP  
UDOKUMENTOWANE ZŁOŻA KOPALINY PRZEZNACZONE DO EKSPLOATACJI



MIEJSCOWY PLAN ZAGOSPODAROWANIA PRZESTRZENNEGO TERENU POŁOŻONEGO W OBRĘBIE GEODEZYJNYM RYCHNOWY, GM. CZŁUCHÓW  
(POW. 18,2612 HA)

RYСУNEK SPORZĄDZONY W UKŁADZIE WSPÓŁRZĘDNYCH PL-2000, STREFA 6



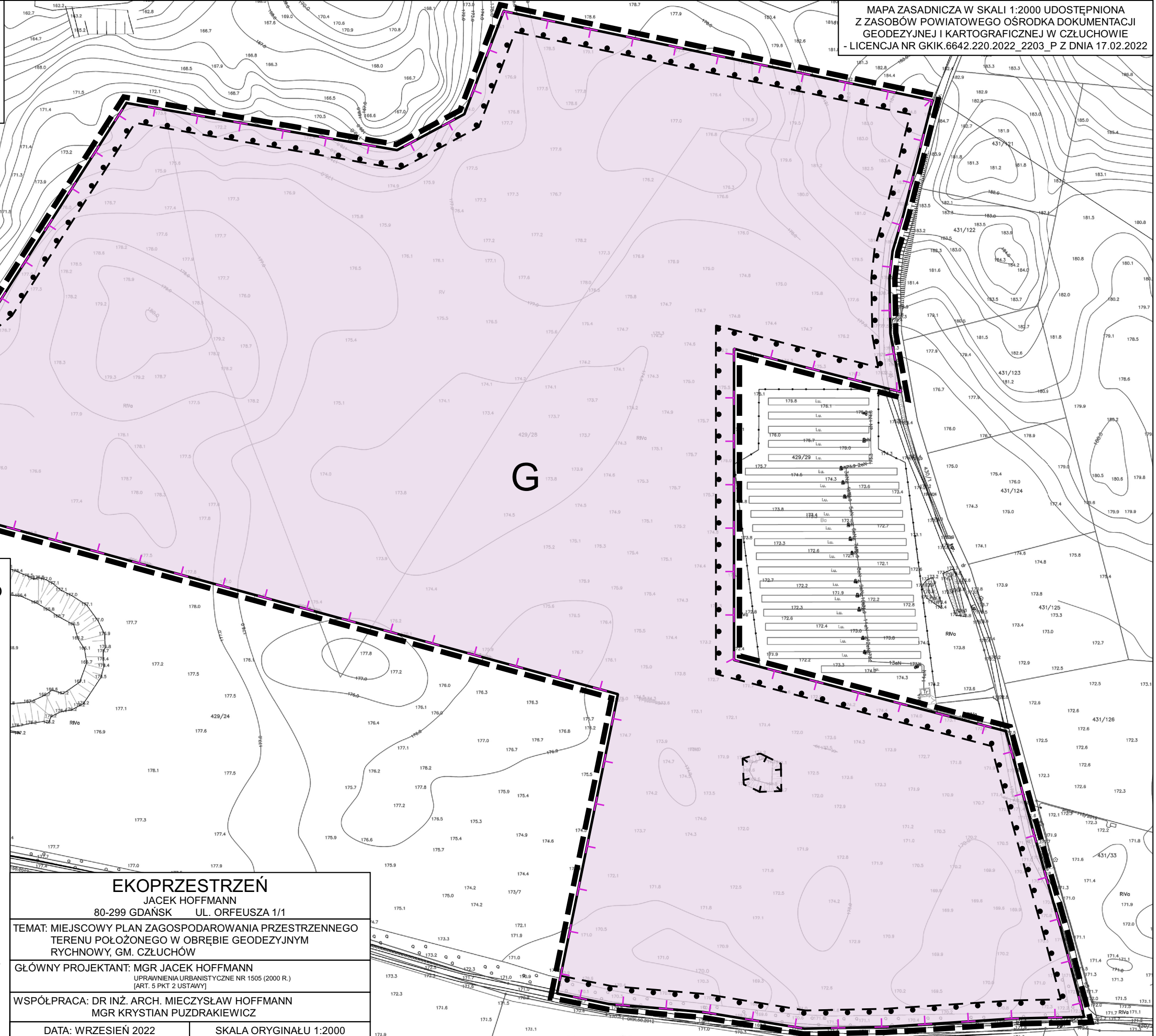
ZAŁĄCZNIK NR 1 DO UCHWAŁY NR ..... RADY GMINY CZŁUCHÓW Z DNIA .....

OZNACZENIA  
ROZGRANICZENIA

GRANICA OBSZARU OBJĘTEGO MIEJSCOWYM PLANEM ZAGOSPODAROWANIA PRZESTRZENNEGO  
LINIE ROZGRANICZAJĄCE TEREN O USTALONYM PRZEZNACZENIU I OKREŚLONYCH ZASADACH ZAGOSPODAROWANIA

GRANICA UDOKUMENTOWANEGO ZŁOŻA KOPALIN  
GRANICA PASÓW ZIELENI IZOLACYJNEJ  
GRANICA TERENU PRZYRODNICZEGO ZAGŁĘBIENIA DO KOMPENSACJI PRZYRODNICZEJ

PRZEZNACZENIE TERENU  
TEREN GÓRNICWA I WYDOBYCIA



MAPA ZASADNICZA W SKALI 1:2000 UDOSTĘPNIONA Z ZASOBÓW POWIATOWEGO OŚRODKA DOKUMENTACJI GEODEZYJNEJ I KARTOGRAFICZNEJ W CZŁUCHOWIE  
- LICENCJA NR GKI.6642.220.2022\_2203\_P Z DNIA 17.02.2022

Ekoprzestrzeń  
Jacek Hoffmann  
80-299 Gdańsk ul. Orfeusza 1/1  
Temat: Miejskowy plan zagospodarowania przestrzennego terenu położonego w obrębie geodezyjnym Rychnowy, gm. Człuchów  
Główny projektant: mgr Jacek Hoffmann  
Uprawnienia urbanistyczne nr 1505 (2000 r.) [art. 5 pkt 2 ustawy]  
Współpraca: dr inż. arch. Mieczysław Hoffmann  
mgr Krystian Puźdrakiewicz  
Data: wrzesień 2022  
Skala oryginalu 1:2000