

Województwo: pomorskie
Powiat: człuchowski
Jednostka ewidencyjna: Człuchów
Obręb ewidencyjny: Barkowo

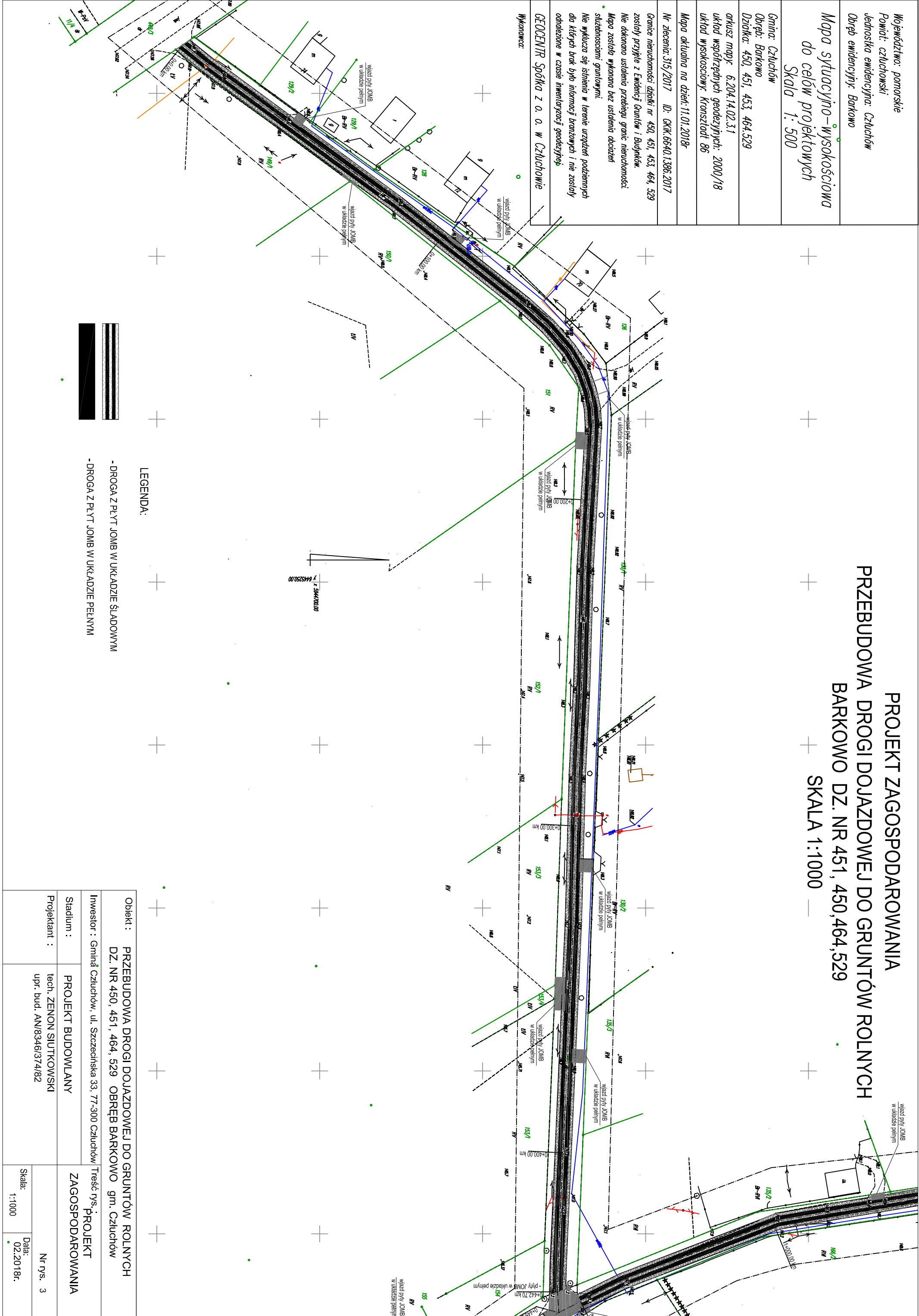
Mapa sytuacyjno-wysokościowa
do celów projektowych
Skala 1: 500

Gmina: Człuchów
Obręb: Barkowo
Dzielnica: 450, 451, 453, 464, 529
arkusz mapy: 6.204.14.02.3.1
układ współrzędnych geodezyjnych: 2000/18
układ wysokościowy: krakowski 86
Mapa aktualna na dzień: 11.01.2018r

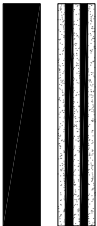
Nr zlecenia: 315/2017 ID: GKK.6640.1386.2017
Granice nieruchomości działki nr 450, 451, 453, 464, 529
zostały przyjęte z Ewidencji Gmin i Budynków.
Nie dokonano ustalenia przebiegu granic nieruchomości.
Mapa została wykonana bez ustalenia obciążen
służebnościami gminowymi.
Nie wyklucza się istnienia w terenie urządzeń podziemnych
dla których brak było informacji branżowych i nie zostały
odnotowane w czasie inwentaryzacji geodezyjnej

GEOCENIR Spółka z o. o. w Człuchowie

Wykonawca:



PROJEKT ZAGOSPODAROWANIA
PRZEBUDOWA DROGI DOJAZDOWEJ DO GRUNTÓW ROLNYCH
BARKOWO DZ. NR 451, 450, 464, 529
SKALA 1:1000



LEGENDA:
- DROGA Z PŁYT JOMB W UKŁADZIE ŚLADOWYM
- DROGA Z PŁYT JOMB W UKŁADZIE PEŁNYM

Objekt : PRZEBUDOWA DROGI DOJAZDOWEJ DO GRUNTÓW ROLNYCH DZ. NR 450, 451, 464, 529 OBRĘB BARKOWO gm. Człuchów			
Inwestor : Gmina Człuchów, ul. Szczecińska 33, 77-300 Człuchów		Treść rys.: PRÓJEKT ZAGOSPODAROWANIA	
Stadium :	PROJEKT BUDOWLANY	Nr rys. 3	
Projektant :	tech. ZENON SIUTKOWSKI upr. bud. AN/8346/374/82		
Skala: 1:1000		Data: 02.2018r.	