

PROJEKT BUDOWLANY

Temat: **REMONT I MODERNIZACJA
ŚWIETLICY WIEJSKIEJ**

Obiekt: Świetlica wiejska

Lokalizacja: *Bukowo gm. Człuchów
działka nr 140/1*

Branża: BUDOWLANA

Inwestor: *Fundacja Lokalna
Grupa Działania Naszyjnik Północy
ul. Ogrodowa 26
77-310 Debrzno*

Projektant: *Tadeusz Halusiak
ul. Zielona 41
77-300 Człuchów*

STAROSTWO POWIATOWE
w Człuchowie
Wydział Budownictwa i Komunikacji
ul. Wojska Polskiego 1
77-300 CZŁUCHÓW

Załącznik Nr
do zgłoszenia Nr BIK.6743. z 563.2011
z dnia 30.09.2011.
z up. STAROSTY
inż. Janusz Oleszczak
Naczelnik Wydziału
Budownictwa i Komunikacji

Zgodnie z art. 20 ust. 4 ustawy z dnia 7 lipca 1994 r. Prawo budowlane
(tekst jednolity : Dz. U. Nr 207, poz. 2016 z 2003 r. z późniejszymi zmianami)

**oświadczam, iż niniejszy projekt budowlany został sporządzony
zgodnie z obowiązującymi przepisami oraz zasadami wiedzy technicznej.**

	Branża:	Imię i nazwisko	Uprawnienia:	Data:	Podpis:
Projektant:	ARCHITEKTURA	Tadeusz Halusiak	AN 8346/349/82	sierpień 2007 r.	<i>Tadeusz Halusiak</i>

TECHNIK BUDOWLANY
AN. 8346/349/82
§ 5 ust. 2 § 6 ust. 3

SPIS ZAWARTOŚCI PROJEKTU ARCHITEKTONICZNO – BUDOWLANEGO

STRONA TYTUŁOWA

SPIS ZAWARTOŚCI PROJEKTU

OPIS TECHNICZNY PROJEKTU

INFORMACJA DOTYCZĄCA BEZPIECZEŃSTWA I OCHRONY ZDROWIA

WYCIĄG Z REJESTRU GRUNTÓW

KSEROKOPIA UPRAWNIENÍ BUDOWLANÝCH

ZAŚWIADCZENIE O PRZYNALEŻNOŚCI DO POIIB

CZĘŚĆ GRAFICZNA

PLAN SYTUACYJNY W SKALI 1:1000

RYS. NR 1 RZUT PRZYZIEMIA

RYS. NR 2 PRZEKRÓJ

RYS. NR 3 WIĘŻBA DACHOWA

RYS. NR 4 RZUT DACHU

RYS. NR 5 ELEWACJE

RYS. NR 6 ELEWACJE

OPIS TECHNICZNY PROJEKTU ARCHITEKTONICZNO – BUDOWLANEGO

I. CZĘŚĆ OGÓLNA

1.1 Przedmiot opracowania

Przedmiotem opracowania jest projekt budowlany dla zadania : remont i modernizacja świetlicy wiejskiej.

Zadanie zostanie zrealizowane we wsi Bukowo, gmina Człuchów, na działce o numerze ewidencyjnym 140/1.

Inwestorem jest: Fundacja Lokalna – Grupa Działania Naszyjnik Północy, z siedzibą w: 77-310 Debrzno, ul. Ogrodowa 26.

1.2 Podstawa opracowania

Projekt zrealizowano w oparciu o:

- a) zlecenie inwestora;
- b) mapę sytuacyjno – wysokościową w skali 1:1000;
- c) wizję lokalną;
- d) inwentaryzację techniczną;
- e) uzgodnienia z inwestorem.

II. STAN ISTNIEJĄCY

Obiekt przeznaczony do remontu to budynek wolnostojący parterowy częściowo podpiwniczony pełniący funkcję świetlicy wiejskiej i sklepu spożywczego.

Składa się on z pomieszczenia kuchni z magazynkiem, sali do prowadzenia zajęć świetlicowych i wiejskich imprez ze sceną podpiwniczoną, oraz WC. Do ogrzewania sali służy instalacja CO wykonana pod koniec lat 60-tych, o niskiej sprawności i znacznym stopniu zużycia technicznego – kwalifikuje się do wymiany. Stan instalacji wod-kan dobry, kanalizacja podłączona do osadnika gnilnego. Instalacja elektryczna kwalifikuje się do wymiany. Drzwi zewnętrzne, zniszczone – do wymiany. Stolarka okienna stan dobry – wymaga uzupełnienia kitowania i lakierowania. Podłoga na scenie drewniana – przegniła i połamana. Pozostała część podłogi to posadzka z płytek ceramicznych – stan dobry, oraz podłoga z kostki drewnianej jako miejsce do tańczenia – mocno zużyta o nierównej powierzchni. Podsufitka z płyty pilśniowej miękkiej – połamana, krusząca się. Ocieplenie stropu - brak. Konstrukcja dachu krokwiowo wieszarowy – stan dobry, nad częścią kuchenną i sklepem – określić stan więźby po demontażu pokrycia. Pokrycie dachu papa asfaltowa – kwalifikuje się do wymiany. Kominy nad dachem skorodowane, popękane, kruszące się – do przemurowania. Stan murów dobry. Tynki wewnętrzne wymagają drobnych napraw spękań i rys. Elewacja wymaga drobnych napraw tynku. Zaleca się wykonanie opaski odwadniającej. W piwnicy brak posadzek i tynków. Strop piwnicy (odcinkowy) będący jednocześnie podłożem pod podłogę sceny wymaga remontu (proponuje się wykonanie nadlewki betonowej zbrojonej).

III. ZAKRES MODERNIZACJI

- 1. Wymiana instalacji elektrycznej w/g odrębnego opracowania.**
- 2. Wykonanie instalacji CO w/g odrębnego opracowania.**
- 3. Roboty budowlane.**

3.1 Stropodach.

Zerwać istniejącą podsufitkę z płyty pilśniowej miękkiej. Ułożyć warstwę izolacji termicznej z wełny mineralnej grubości min. 15cm. Na wełnie ułożyć folię paroprzepuszczalną. Od spodu przybić łąty drewniane do montażu podsufitki z paneli sufitowych. Zamontować panele. Pokrycie dachu zerwać, zerwać również deskowanie, zamontować kontrłaty i łąty, pokryć blachą trapezową. Całość konstrukcji drewnianej zaimpregnować środkiem ognioochronnym oraz owado i grzybobójczym.

3.2 Podłogi.

Istniejącą podłogę sceny zdemontować. Strop odcinkowy wyrównać przez wysypanie lekkiego kruszywa np. keramzyt lub glinoporyt, następnie wylać posadzkę cementową grubości 6cm, zbrojoną siatką $\varnothing 6$ o oczkach 15x15cm. Następnie ułożyć nawierzchnię z płytek ceramicznych lub paneli podłogowych.

3.3 Kominy.

Rozebrać ponad dachem do poziomu stropu. Odtworzyć z cegły klinkierowej murowanej na zaprawie do klinkieru. Wykończyć czapkami z cegły klinkierowej.

3.4 Naprawa tynków i roboty malarskie.

Naprawę tynków wykonać przy użyciu mas szpachlowych renowacyjnych lub gipsowych. Stare powłoki malarskie zmyć, zeszkrobać. Płaszczyznę ściany zagruntować środkiem gruntującym np. „GRUNTOLIT”. Całość ścian wyszpachlować na gładko masą szpachlową gipsową „CEKOL”. Powłoki malarskie wykonać farbami akrylowymi po uzgodnieniu kolorystyki z użytkownikami.

3.5 Stolarka okienna.

Okna skrzynkowe, drewniane w stanie dobrym. Należy wymienić kitowanie okien z kitu kredowego na silikonowy trwałoplastyczny. Lakierowane elementy okien oczyścić poprzez przeszlifowanie papierem ściernym i zabezpieczyć poprzez dwukrotne pomalowanie lakierem bezbarwnym, w celu zachowania rysunku słoików.

3.6 Wymiana stolarki drzwiowej zewnętrznej.

Parametry techniczne jakim powinny odpowiadać drzwi:

- profil – trójkomorowy profil wykonany z wysokoudarowego PCV o właściwościach statycznych, izolacyjno-termicznych, dźwiękochłonnych z rdzeniem stalowym ocynkowanym
- wypełnienie – panelowe
- mikrowentylacja – rozszczelnienie sterowane klamką
- okucia – standard +2 szt. zamków antywłamaniowych
- kolor – biały
- współczynnik U nie większy od $2,6W(m^2K)$.

Możliwy montaż drzwi stalowych spełniających powyższe kryteria.

INFORMACJA DOTYCZĄCA BEZPIECZEŃSTWA I OCHRONY ZDROWIA

Temat: **REMONT I MODERNIZACJA
ŚWIETLICY WIEJSKIEJ**

Obiekt: Świetlica wiejska

Lokalizacja: *Bukowo gm. Człuchów
działka nr 140/1*

Inwestor: *Fundacja Lokalna
Grupa Działania Naszyjnik Północy
ul. Ogrodowa 26
77-310 Debrzno*

Opracował: *Tadeusz Halusiak
ul. Zielona 41
77-300 Człuchów*

Sierpień 2007 r

CZĘŚĆ OPISOWA

1. Zakres robót.

- 1 Dach – docieplenie, pokrycie blachą trapezową.
- 2 Wykonanie nowych posadzek i podłóg.
- 3 Kominy.
- 4 Naprawa tynków i roboty malarskie.
- 5 Wymiana stolarki okiennej drewnianej na PCV.
- 6 Wymiana stolarki drzwiowej.
- 7 Podjazd dla niepełnosprawnych i opaski.
- 8 Elewacje.

2. Wykaz istniejących obiektów.

Budynek świetlicy wiejskiej.

3. Wskazanie elementów zagospodarowania działki lub terenu, które mogą stwarzać zagrożenie bezpieczeństwa i zdrowia ludzi.

Brak jest elementów zagospodarowania, stwarzających zagrożenie.

4. Wskazania dotyczące przewidywanych zagrożeń występujących podczas realizacji robót budowlanych, określające skalę i rodzaje zagrożeń oraz miejsce i czas ich wystąpienia.

Zagrożenie będzie występowało przy:

- robotach blacharsko-dekarskie,
- docieplaniu wełną mineralną i montażu paneli sufitowych,
- robotach murarskich,
- robotach tynkarskich i malarskich,
- robotach montażowych stolarki okiennej i drzwiowej,
- robotach elewacyjnych,
- robotach ziemnych i betoniarskich,
- pracy przy pomocy elektronarzędzi,
- pracy na rusztowaniu,
- niebezpieczeństwo osób postronnych, które mogą przebywać w pobliżu budynku.

5. Wskazanie sposobu prowadzenia instruktażu pracowników przed przystąpieniem do realizacji robót niebezpiecznych.

Instruktaż powinien odbywać się na stanowisku pracy na budowie, bezpośrednio przed przystąpieniem do wykonywania określonych prac.

Każdy pracownik oprócz aktualnych badań dopuszczających do pracy na wysokości winien podpisać się w książce szkoleń BHP, że został przeszkolony przez kierownika robót.

6. Wskazania środków technicznych i technicznych organizacyjnych, zapobiegających niebezpieczeństwom wynikającym z wykonywania robót budowlanych w strefach szczególnego zagrożenia zdrowia lub w ich sąsiedztwie, w tym zapewniających bezpieczną i sprawną komunikację, umożliwiającą szybką ewakuację na wypadek pożaru awarii i innych zagrożeń.

a/ nad wejściami do budynku zastosować daszki ochronne

b/ wywiesić tablice ostrzegawcze

Opracował:

TECHNIK BUDOWLANY

Tadeusz Halusiah

Ucz. AN. 8346/349/82

§ 5 ust. 2 § 7 i 13 ust. 1 pkt. 2 § 6 ust. 3

STAROSTWO POWIATOWE

w Człuchowie

Wydział Geodezji

Kartografii i Katastru

ul. Wojska Polskiego 1

77-300 CZŁUCHÓW

GW 77-300-CL/436/07

WYPIS UPROSZCZONY Z REJESTRU GRUNTÓW

z dnia: 2007-06-05

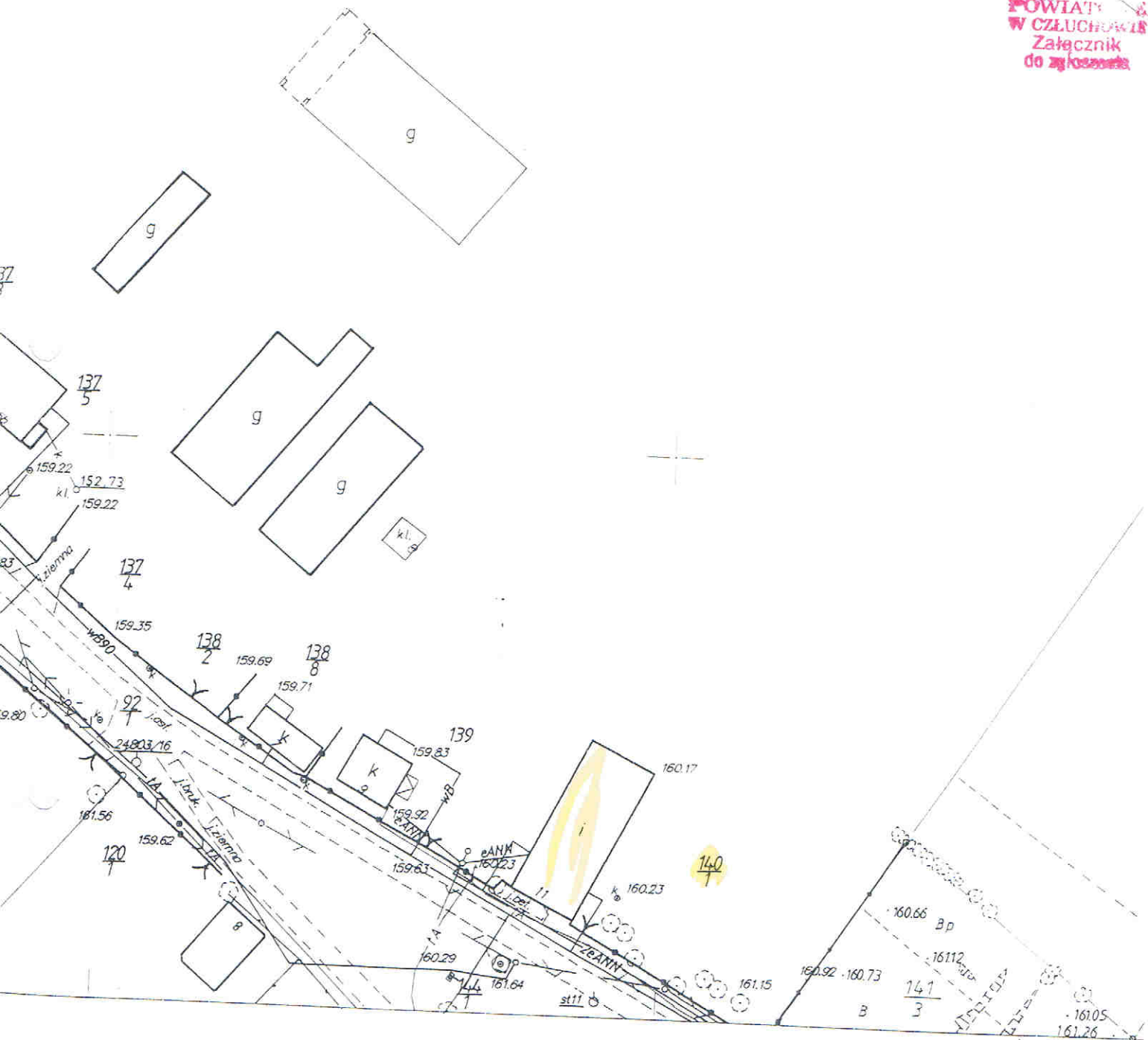
NAZWISKO I IMIĘ (NAZWA)		CHW, UDZIAŁ, GRUPA, ADRES ZAMIESZKANIA (SIEDZIBA)			
NAZWA OBRĘBU	ARKUSZ	DZIAŁKA	POW. DZIAŁKI	POŁOŻENIE DZIAŁKI, PODSTAWA NABYCIA,	NIERUCHOMOŚĆ, JEDNOSTKA
a : CZŁUCHÓW					
GMINA CZŁUCHÓW				wl 1/1 4 77-300 CZŁUCHÓW ul. SZCZECIŃSKA 33	
URZĄD GMINY W CZŁUCHOWIE				ad 1/1 4.1 77-300 CZŁUCHÓW ul. SZCZECIŃSKA 33	
JĘCZNIKI WIELKIE	4	105/7	0.0859	[położ.: 1 [KW 14139]	689
GLIWKA ZOFIA NATALIA (ANTONI, NATALIA)				ws 38/100 7.2 JAROMIERZ 7	
GMINA CZŁUCHÓW				ws 13/100 4 77-300 CZŁUCHÓW ul. SZCZECIŃSKA 33	
MARKIEWICZ CZESŁAW (JAN, HELENA)				ws 25/100M2 7.2 77-300 JAROMIERZ 18	
MARKIEWICZ STANISŁAWA (RUDOLF, ANASTAZJA)				ws M2 77-300 JAROMIERZ 18	
KANCLERZ ADOLF ANTONI (WŁADYSŁAW, KAZIMIERA)				ws 24/100M3 7.2 77-300 JAROMIERZ 7/2	
KANCLERZ LUCYNA (ANDRZEJ, MARIA)				ws M3 77-300 JAROMIERZ 7/2	
URZĄD GMINY W CZŁUCHOWIE				ad 13/100 4.1 77-300 CZŁUCHÓW ul. SZCZECIŃSKA 33	
JAROMIERZ	1	24/15	0.0597	[położ.: 1 [KW 3986]	634
GMINA CZŁUCHÓW				wl 1/1 4 77-300 CZŁUCHÓW ul. SZCZECIŃSKA 33	
OCHOTNICZA STRAŻ POŻARNA W MOSINACH				uk 1/1 4.3 77-317 MOSINY 1N	
BRZEZNO	2	27	0.24	[ulica: REMIZA 1 [KW 14124]	65
GMINA CZŁUCHÓW				wl 1/1 4 77-300 CZŁUCHÓW ul. SZCZECIŃSKA 33	
URZĄD GMINY W CZŁUCHOWIE				ad 1/1 4.1 77-300 CZŁUCHÓW ul. SZCZECIŃSKA 33	
BUKOWO	2	140/1	0.26	[położ.: BUKOWO 11] [KW 14140]	6140
GMINA CZŁUCHÓW				wl 1/1 4 77-300 CZŁUCHÓW ul. SZCZECIŃSKA 33	
URZĄD GMINY W CZŁUCHOWIE				ad 1/1 4.1 77-300 CZŁUCHÓW ul. SZCZECIŃSKA 33	
KRĘPSK	2	165/4	0.0517	[położ.: 1 [KW 14138]	674

Wp. STAROSTY

mgr Magdalena Golec
Referent Wydziału Geodezji
Kartografii i Katastru

Wieś (obręb).... Bukowo
 MAPA SYTUACYJNO - WYSOKOŚCIOWA
 SKALA 1: 4 1000

STAROSTWO
 POWIATOWE
 W CZŁUCHOWIE
 Załącznik
 do zgłoszenia



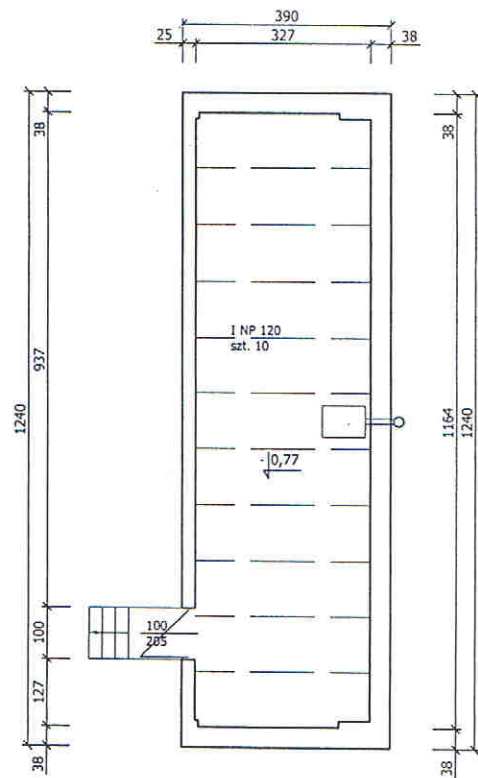
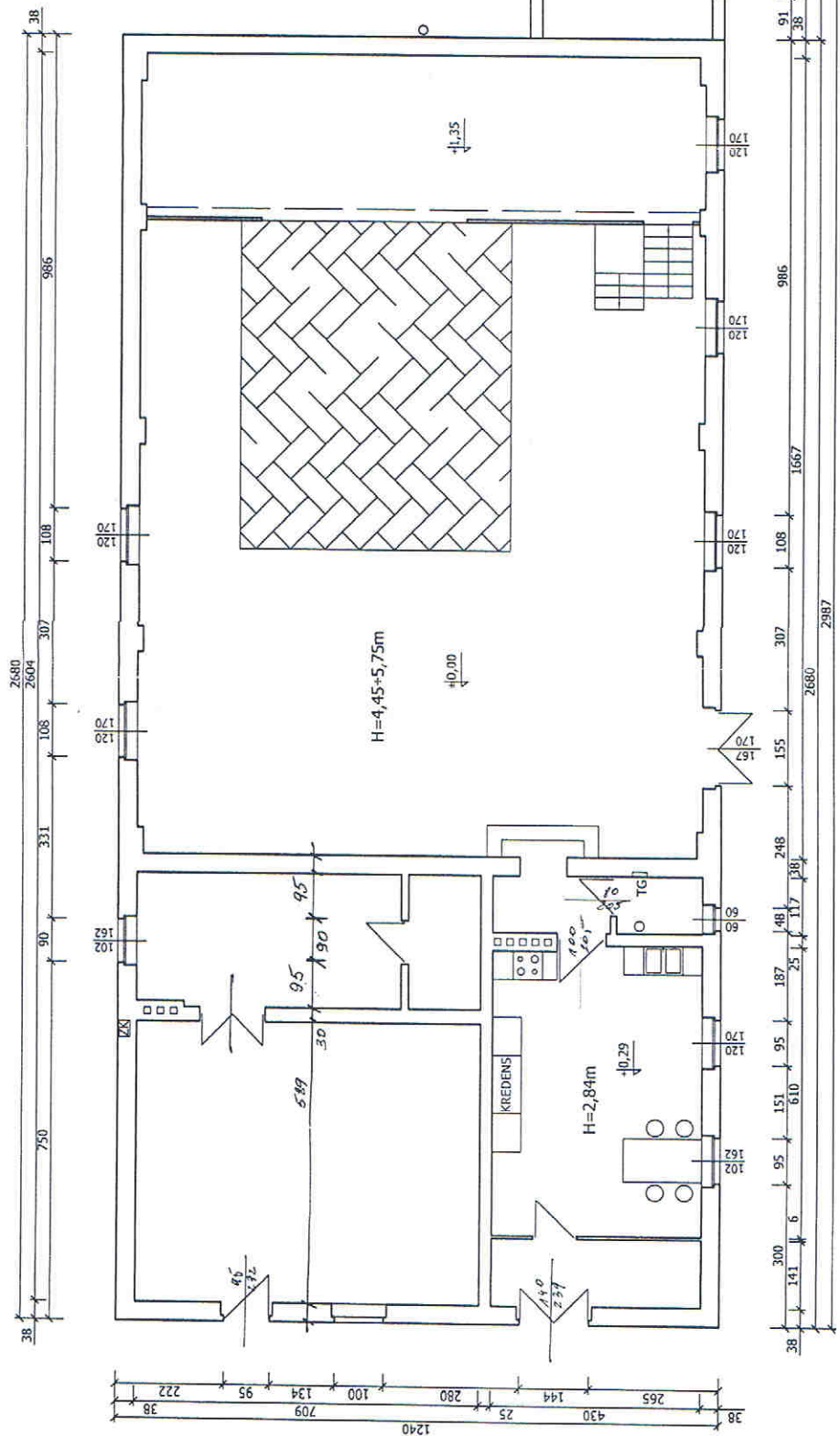
244

MAPA ZASADNICZA

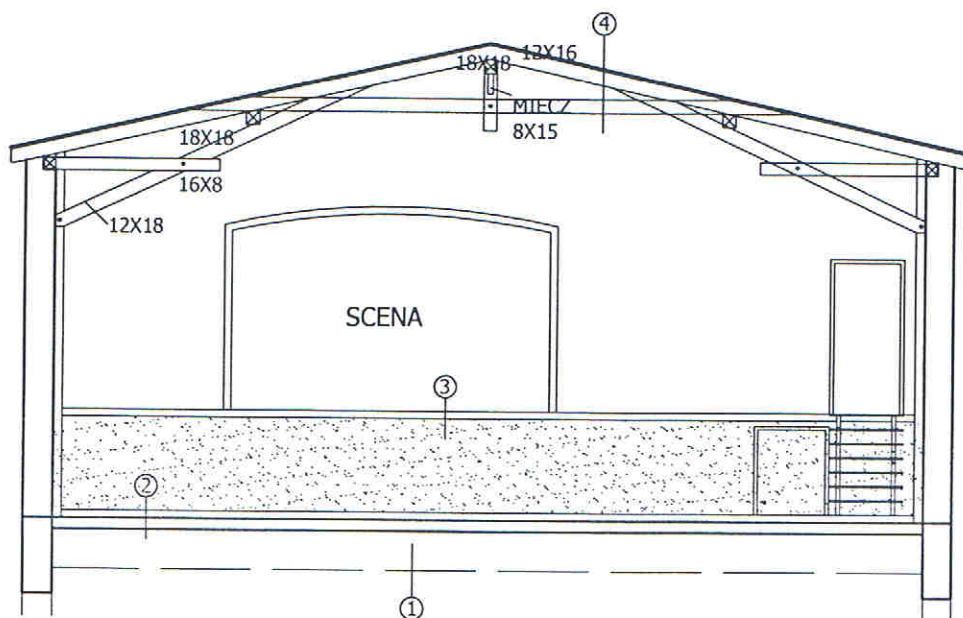
Założona w r. 1996 przez
 "GEOPOL" - USŁUGI GEODEZYJNO - KARTOGRAFICZNE
 w CZŁUCHOWIE

Starostwo Powiatowe
 w Człuchowie
 POWIATOWY OŚRODEK DOKUMENTACJI
 GEODEZYJNO - KARTOGRAFICZNEJ
 D.Z. GK.1440-01/436/2007
 za zgodność
 z oryginałem
 z up. STAROSTY
 Nr ewid. 05.06.ct
 data mgr inż. Marek Skowron
 Instruktor

Kierownik Pracowni - Grzegorz Drzazga
 Pracownia Geodezji i Kartografii
 ul.



OBJEKT:	REMONT ŚWIECICY WILKIEJ	NR RYS:	1
TEMAT:	WYBUDOWA OŚCIEŻNI		
INWESTOR:	FUNDACJA LOKALNA GRUPA DZIAŁANIA-NASZYJNIK		
ADRES INWEST:	UL. KOŚCIELNA 100/100 DOWA 26 77-310 DEBRZNO		
PROJEKTANT:	BIURO PROJEKTOWE "S" 130/1		
	UL. WOLNOŚCI 13 64-100 DEBRZNO		
	SKALA:	1:100	
	DATA:	SIERPIEŃ 2007	



①
posadzka cem. gr.6cm
2x folia budowlana
chudy beton gr.10cm
podsypka piaskowa
żwir gr.15cm

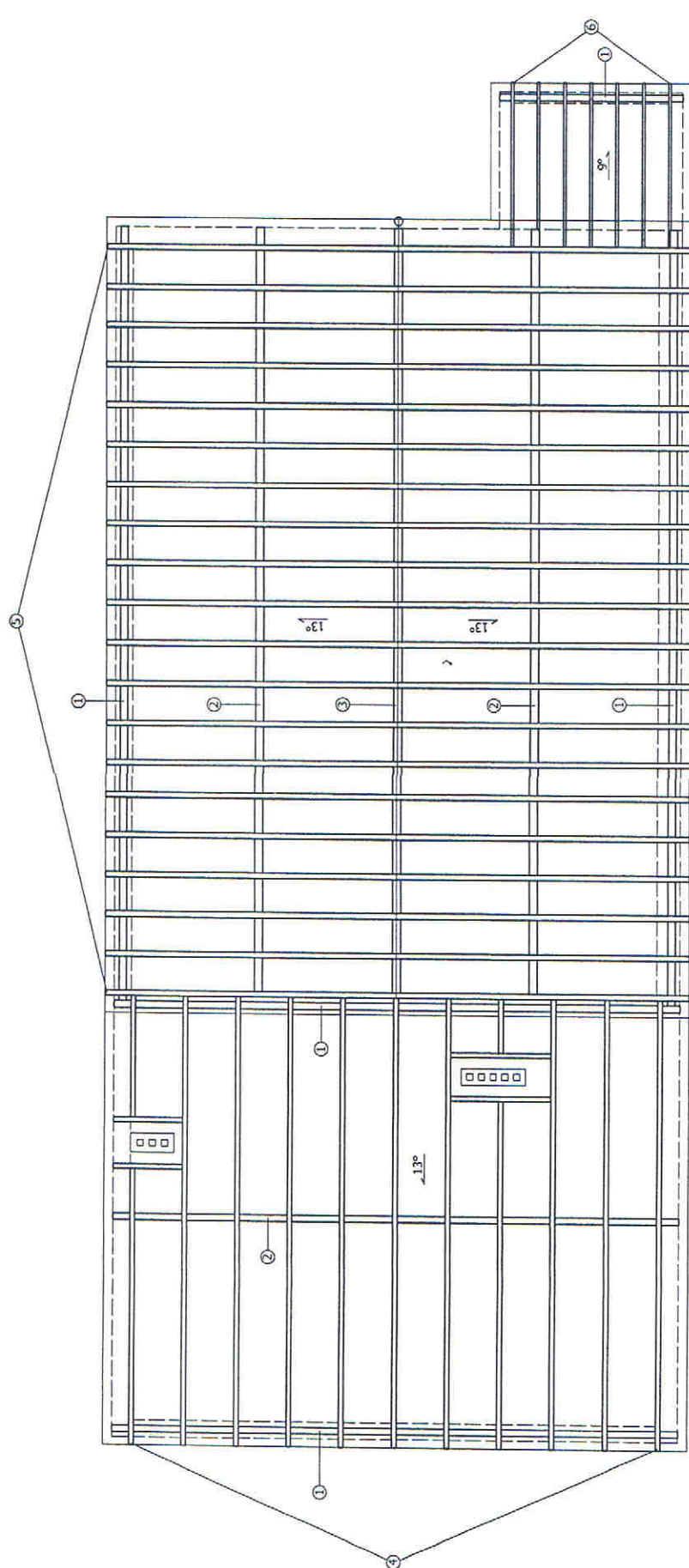
②
posadzka cem. gr.10cm
2x papa asfaltowa
gruzobeton gr.15cm

③
deski podłogowe
legary 5x10cm
str. odcink. na belkach stal. NP120

④
blacha BTD 35
łaty 4x6cm
kontrłaty 2,5x5cm
wełna min. gr.15cm
deskow. ażur. z prześw. 15cm
paneł sufitowe PCV

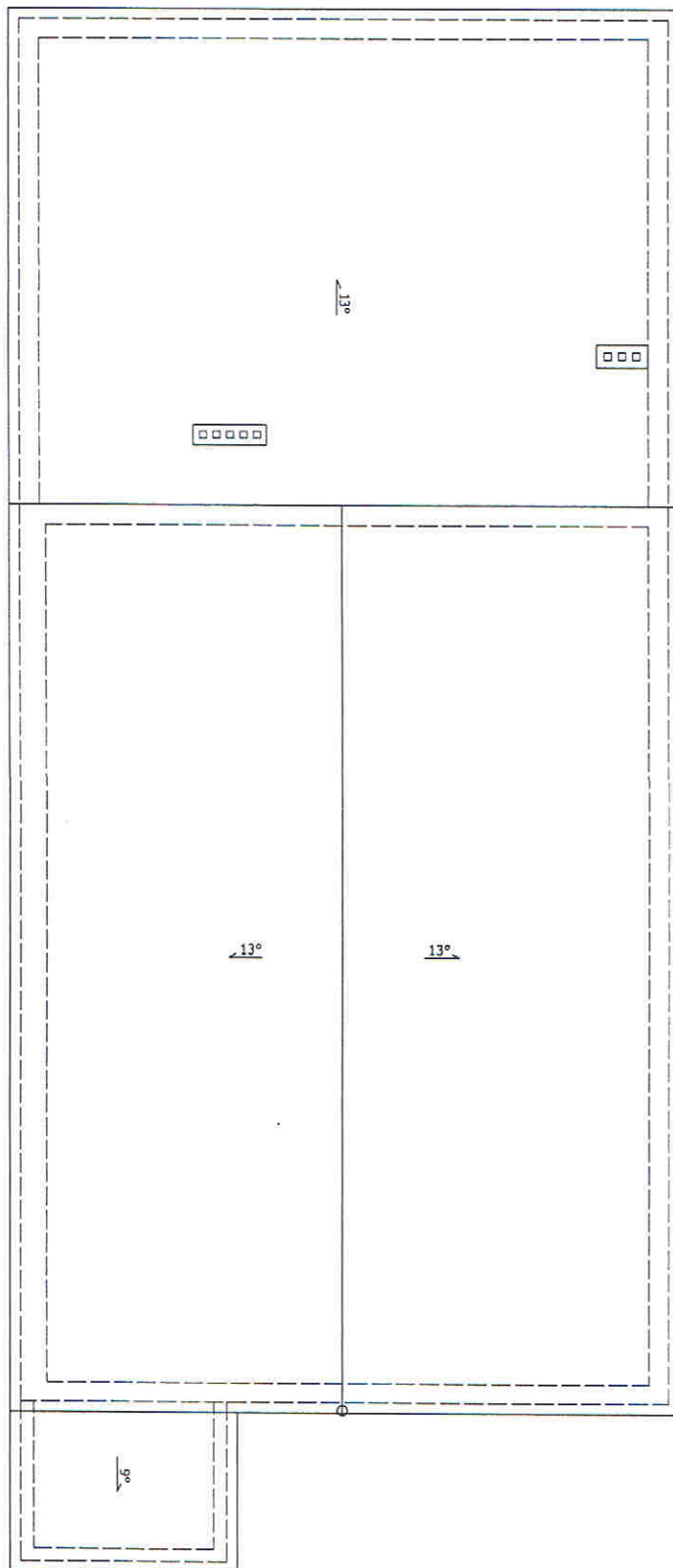
OBIEKT:	REMONT ŚWIETLICY WIEJSKIEJ W BUKOWIE	NR RYS.: 2
TEMAT:	PRZĘKÓJ	
INWESTOR	FUNDACJA LOKALNA GRUPA DZIAŁANIA-NASZYJNIK PÓLNOCY, UL. OGRODOWA 26 77-310 DEBRZNO	
ADRES INWEST:	BUKOWO, DZIAŁKA NR 140/1	
PROJEKTANT:	SPRAWDZAJĄCY:	SKALA: 1:100
		DATA: SIERPIEŃ 2007

RZUT WIĘŻBY DACHOWEJ
skal 1:100

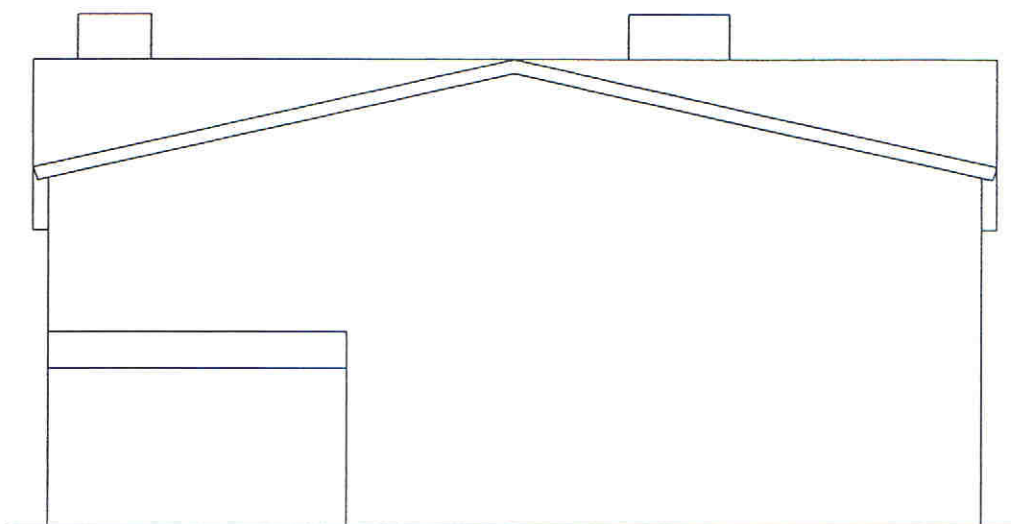


- 1 murłaty 16x16cm
- 2 płatwie 18x18cm
- 3 belka kalenicowa 18x18cm
- 4 krokwie 11szt. 14x10cm
rozstaw osiowy 11cm
- 5 krokwie 20szt. 16x12cm
rozstaw osiowy 8cm
- 6 krokwie 7szt. 12x6cm
rozstaw osiowy 5cm

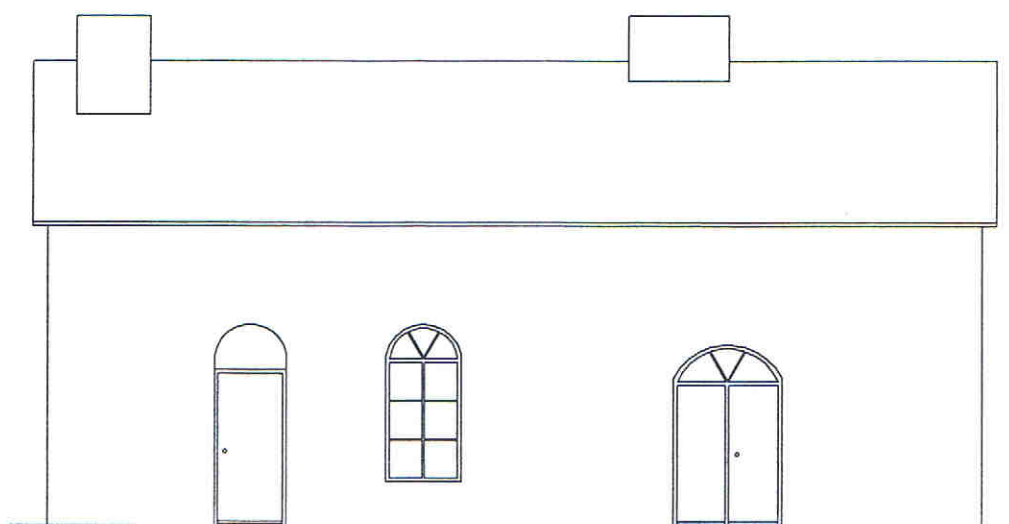
OBIEKT:	REKONT ŚWIETLICY WIEJSKIEJ	NR RYS:	3
WYKONKOWIE:	WIEBUDOWA		
TEMAT:	FINANCA LOKALNA GRUPA DZIAŁANIA-NASZYJNIK		
INWESTOR:	POWIATOWY URZĄD OCHRONY, UL. OCHRODOWA 26 77-310 DEBRZNO		
ADRES INWEST:	UL. OCHRODOWA 26 77-310 DEBRZNO		
PROJEKTANT:	650525113-1	SKALA:	1:100
		DATA:	SIERPIEŃ 2007



OBIEKT:	REMONT ŚWIETLICY KRAJSKIEJ W PIKOWIE	NR RYS.:	4
TEMAT:	REMONT ŚWIETLICY		
INWESTOR:	STOWARZYSZENIE LOKALNA GRUPA DZIAŁANIA-NASZYNIK POLSKI, H. KOSCIŁOWA 26 77-310 DĘBRZNO		
ADRES INWEST.:	PIKOWO, DZIAŁKA NR 140/4		
PROJEKTANT:	PROJEKTOWY BUREAU	SKALA:	1:100
	DATA:		SIERPIEŃ 2007

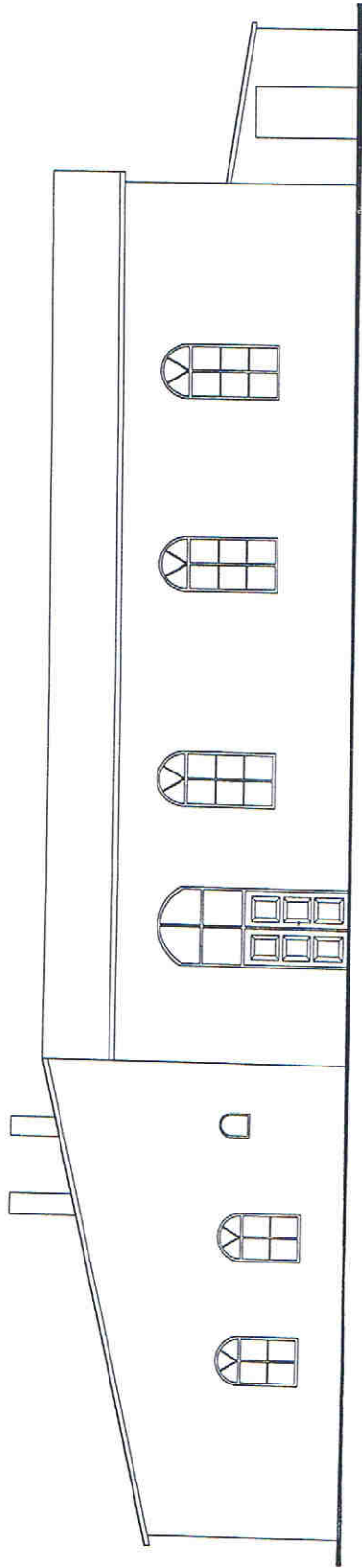


ELEWACJA PÓŁNOCNA

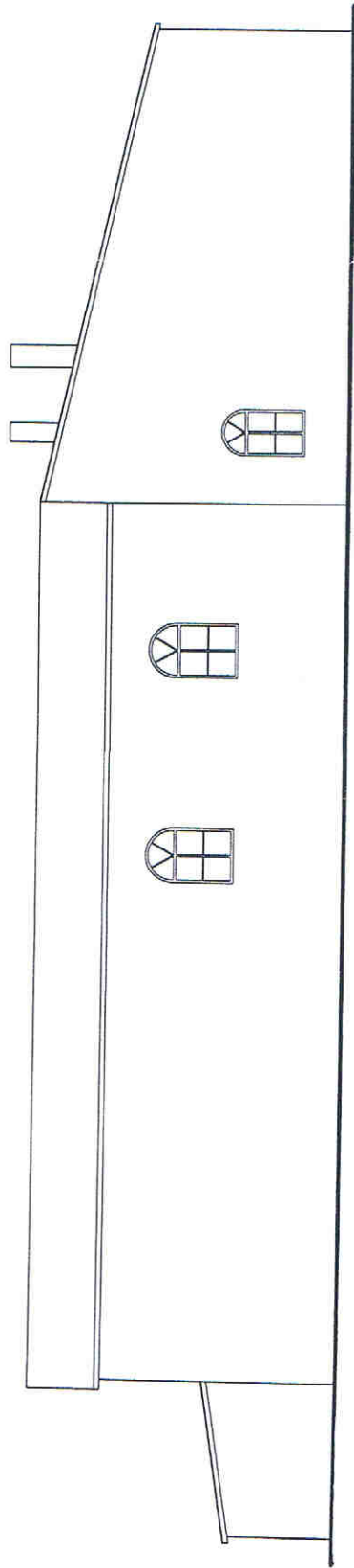


ELEWACJA POŁUDNIOWA

OBIEKT:	REMONT ŚWIE TLICY WIEJSKIEJ W BUKOWIE	NR RYS.: 5
TEMAT:	ELEWACJE	
INWESTOR	FUNDACJA LOKALNA GRUPA DZIAŁANIA-NASZYJNIK PÓŁNOCY, UL. OGRODOWA 26 77-310 DEBRZNO	
ADRES INWEST.:	BUKOWO, DZIAŁKA NR 140/1	
PROJEKTANT:	SPRAWDZAJĄCY:	SKALA: 1:100
		DATA: SIERPIEŃ 2007



ELEWACJA WSCHODNIA



ELEWACJA ZACHODNIA

OBIEKT:	REMONT ŚWIECICY WIEŚKIEJ W BUKOWIE	NR RYS.: 6
TEMAT:	ELEWACJE	
INWESTOR	FUNDACJA LOKALNA GRUPA DZIAŁANIA-NASZYNIK	
ADRES INWEST.:	POLNOCY, UL. OGRODOWA 26 77-310 DEBRZNO	
PROJEKTANT:	BUKOWO DZIAŁKA NR 140/1	
	SPRAWDZAJĄCY:	SKALA: 1:100
		DATA: SIERPIEŃ 2007